



VOM NEBENEINANDER ZUM MITEINANDER

IN KOOPERATION MIT:



→ Regionen



Europäische Union Investition in Wachstum & Beschäftigung Österreich



UNTERNEHMEN AM PULS DER ZEIT.

PRESSETEXT

Impulspark Lang-Lebring - vom Nebeneinander zum Miteinander

Die Gemeinden Lebring-St. Margarethen und Lang wollen sich als starker Wirtschaftsraum etablieren. Ausgangspunkt ist das Projekt Standortentwicklung Lang-Lebring entlang der Achse Graz-Maribor im EFRE Programm „Investitionen in Wachstum und Beschäftigung“. Mit der Schaffung einer zukunftsweisenden Infrastruktur und einer intensiven Vernetzung der ansässigen Unternehmen will man diese Herausforderung erfolgreich meistern.

Unterschiedliche Ausgangssituationen

In Lebring ist man mit der Entwicklung des Gewerbegebiets in den vergangenen Jahren sehr zufrieden. Allerdings blieb bei all der Dynamik die Vernetzung der ansässigen Unternehmen auf der Strecke. Vielfach wurden Produkte und Dienstleistungen über lange Transportwege bezogen, obwohl sie in der Nachbarschaft verfügbar gewesen wären.

„Wir müssen das Potenzial der angesiedelten Unternehmen besser sichtbar machen“, fasst Bürgermeister Franz Labugger die Situation zusammen. Damit soll eine regionale Fokussierung gefördert, die Wertschöpfung in der Region erhöht, die Öko-Bilanz verbessert und die Standortkompetenz verstärkt werden.

Vom ländlichen Raum zum Zukunftsraum

In der Gemeinde Lang ist das Gewerbe- und Industriegebiet Jöß im Entstehen. „Durch einen abgehaltenen Architekturwettbewerb mit internationalen Beteiligten war von Anfang an gewollt, ein qualitativ wertvolles Industrie- und Gewerbegebiet zu entwickeln“, betont Bürgermeister und Abgeordneter zum Nationalrat Joachim Schnabel.

Der zugrunde liegende Masterplan gibt einen Rahmen für die Gestaltung und Vermarktung des Gebietes vor. Das Leitbild zur Bebauung definiert einen eigenen wiedererkennbaren Charakter, der der Natur Raum gibt, ein schlüssiges Verkehrskonzept vorsieht und einen Gestaltungsrahmen festlegt, bei dem Nachhaltigkeit im Mittelpunkt steht.

Die Basis für die nächsten Schritte bildet das Projekt „LL Standortentwicklung - Standortentwicklung Lang-Lebring entlang der Achse Graz-Maribor“ im EFRE Programm „Investitionen in Wachstum und Beschäftigung“. Es umfasst die Detailplanung für die Umsetzung der notwendigen Infrastrukturmaßnahmen.

IN KOOPERATION MIT:



Kooperativer Landesentwicklungsplan



UNTERNEHMEN AM PULS DER ZEIT.

Herausforderungen gemeinsam angehen

Trotz unterschiedlicher Ausgangssituationen gibt es viele Überschneidungen. „Wir wollen gemeinsam Impulse für den Wirtschaftsstandort Lang-Lebring setzen“, halten Labugger und Schnabel fest.

Ein Schwerpunkt ist dabei die Vernetzung aller eigenständigen und eingemieteten Unternehmen in der Region. Lebring hat bereits im Vorjahr den „Impulspark“ ins Leben gerufen, eine Initiative, die als Marke die geballte Kompetenz verkörpert, die Kommunikation erleichtern und die Bekanntheit erhöhen soll. Der Impulspark soll nun auf die Gemeinde Lang ausgeweitet werden.

Den ersten Schwerpunkt bildet ein gemeinsames Verkehrskonzept, das im Rahmen der Standortentwicklung entlang der Achse Graz-Maribor für die infrastrukturelle Erschließung sorgen wird. Dies umfasst eine Reihe infrastruktureller Maßnahmen, eine optimale Verkehrsanbindung und einen Lückenschluss der Fuß- und Radwege zur S-Bahn.

Ein Newsletter wird rasch und unkompliziert über Neuigkeiten in der Region berichten. Später soll ein Kompetenzbuch folgen, das detaillierte Unternehmensportraits beinhaltet wird. Veranstaltungen werden dem unmittelbaren Austausch und dem Netzwerken dienen. Auch ein einheitliches Leitsystem ist in Ausarbeitung, damit das Auffinden der Betriebe künftig einfacher wird.

Die Maßnahmen werden einerseits durch den Europäischen Fond für regionale Entwicklung gefördert und andererseits durch die Steirische Wirtschaftsförderung. Die notwendigen Eigenmittel werden gemeinsam getragen.

Gut für die Region Lang-Lebring

Mit der Umsetzung kann sich die Gesamtregion Lang-Lebring als potenzieller Wirtschafts- und Wohnstandort weiter etablieren. „Mit diesen Maßnahmen werden wir die Region zukünftig – neben dem Zentralraum Graz – zu einem der attraktivsten Standorte für Industrie und Gewerbe in der Steiermark entwickeln“, zeigen sich die Bürgermeister Labugger und Schnabel überzeugt.

Von dieser Kooperation profitieren alle Beteiligten. Die Gemeinden können Synergien sinnvoll nutzen. Den Unternehmen bietet sich ein attraktiver, verkehrsgünstiger Standort im Süden von Graz. Der einheimischen Bevölkerung stehen neue, interessante Arbeitsplätze zur Verfügung und gleichzeitig wird durch die gute Anbindung an den öffentlichen Verkehr das Pendeln aus Graz erleichtert.

Für den Inhalt verantwortlich:

Marktgemeinde Lebring - St. Margarethen
Grazerstraße 1
8403 Lebring

Kontakt für die Presse:

Mag. Monika Kräftner / Freiweg | Text & Konzept
T: 0664-4177278
M: monika.kraeftner@freiweg.at

IN KOOPERATION MIT:



UNTERNEHMEN AM PULS DER ZEIT.



LANG UND LEBRING IN KOOPERATION

WIR BAUEN INFRASTRUKTUR AUF

WIR SCHAFFEN IDENTITÄT

WIR ZEIGEN KOMPETENZ

IN KOOPERATION MIT:



Europäische Union

→ Regionen

UNTERNEHMEN AM PULS DER ZEIT.



GEWERBEGEBIET LEBRING - ST. MARGARETHEN



Eine Erfolgsgeschichte mit zahlreichen Neuansiedlungen seit dem Abgang von Philips und insgesamt fast 200 Unternehmen im Gemeindegebiet

IN KOOPERATION MIT:



UNTERNEHMEN AM PULS DER ZEIT.

SYNERGIEN ENTSTEHEN KOOPERATION WIRD GELEBT

IN KOOPERATION MIT:



Europäische Union | Das Land Steiermark | EFRE

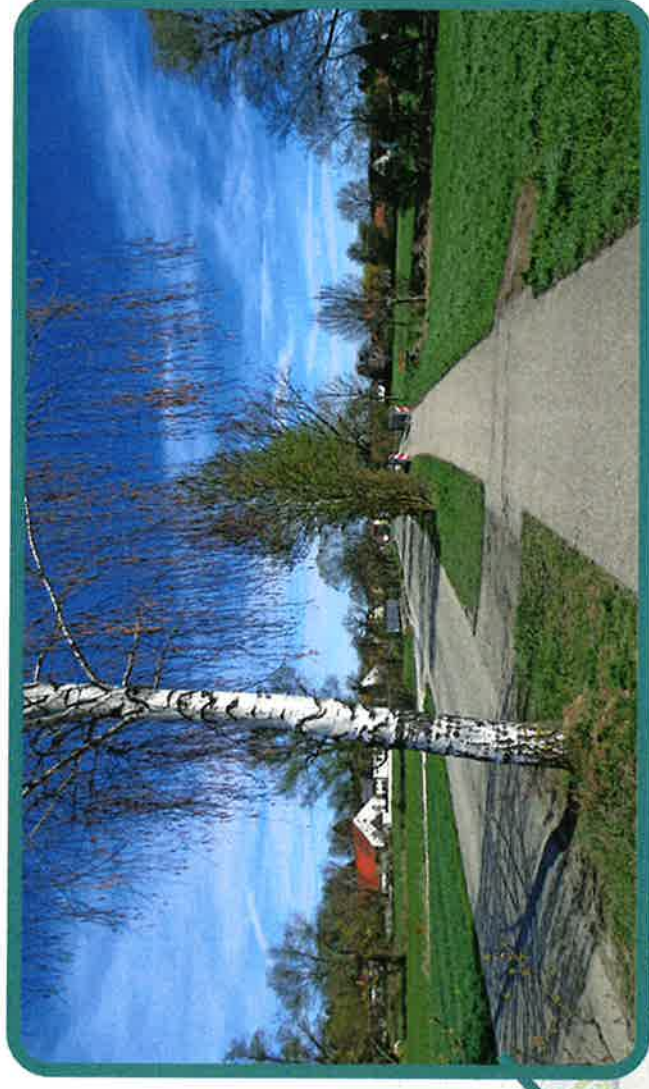
UNTERNEHMEN AM PULS DER ZEIT.



MASTERPLAN

Ein großzügig gedachtes Industrie- und Gewerbegebiet mit einem naturnahen und nachhaltigen Raumkonzept.

Die Hauptallee prägt die Verbindungssachse zwischen Lang und Lebring.



IN KOOPERATION MIT:



Das Land
Steiermark
→ Regionen

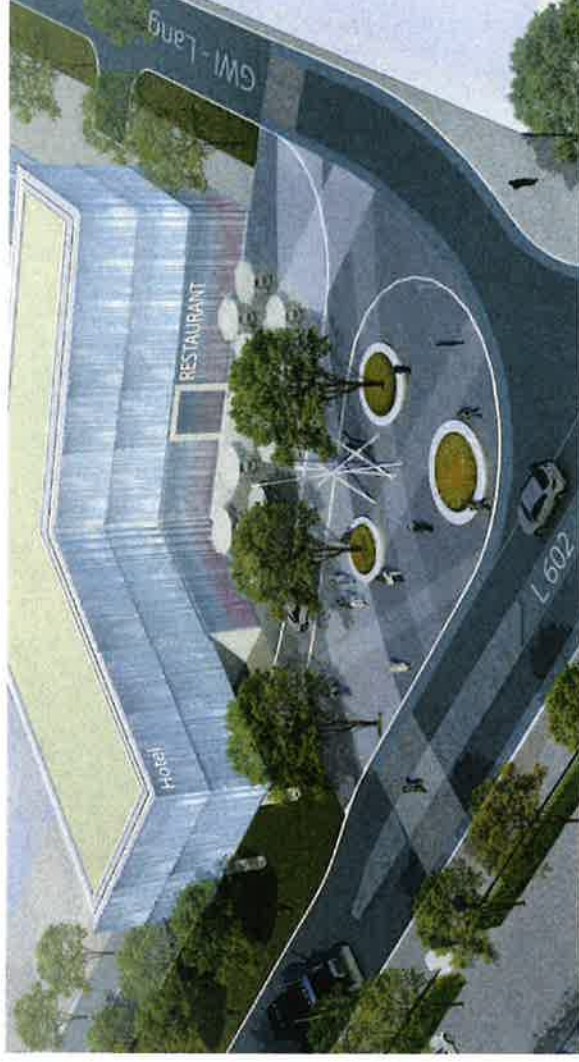


Europäische Union



UNTERNEHMEN AM PULS DER ZEIT.

SCHLOSSPLATZ



Der Schlossplatz ist mit frequenzbringender Nutzung geplant und bildet als Kerngebiet das Tor in das Gewerbegebiet und in die Gemeinde Lang.

IN KOOPERATION MIT:



Europäische Union - Europäische Regionalentwicklung - Wachstum, Beschäftigung und Solidarität



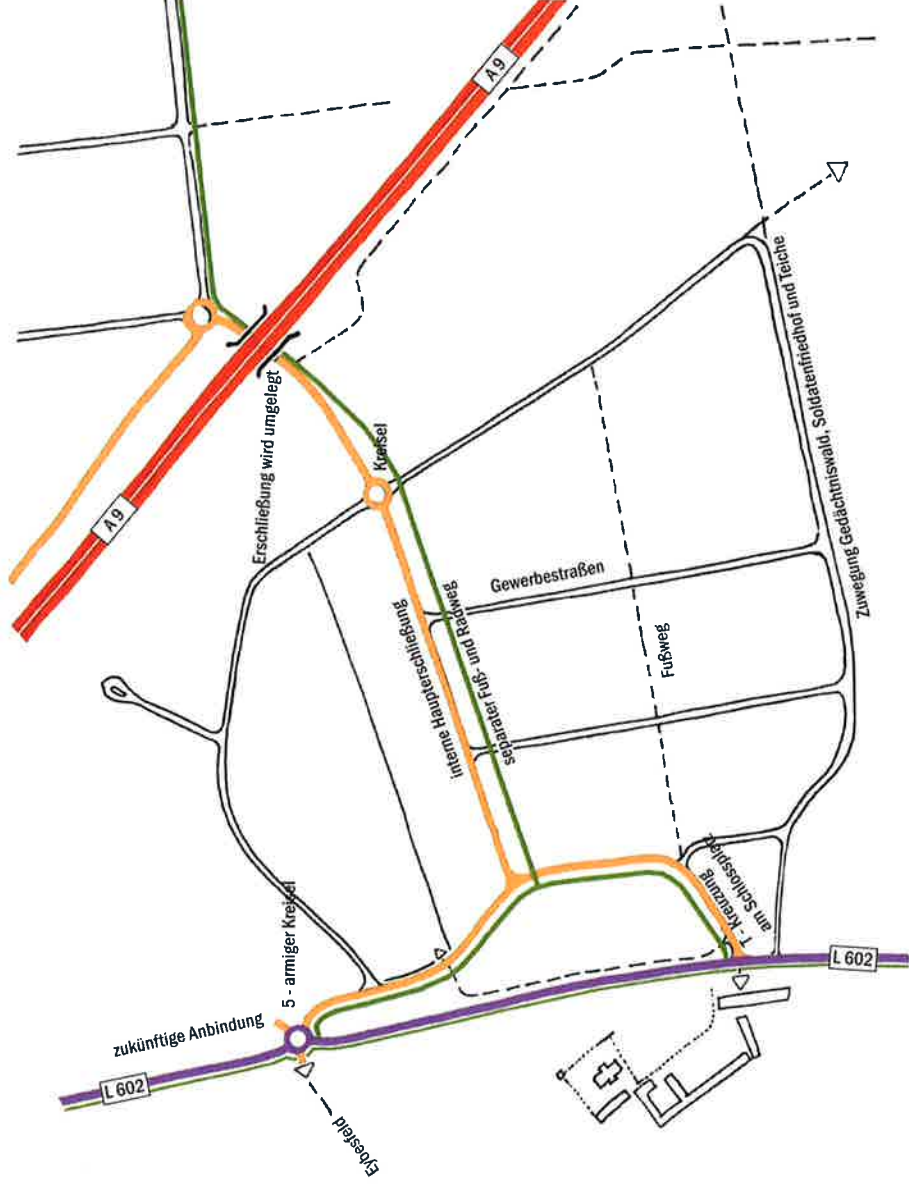
UNTERNEHMEN AM PULS DER ZEIT.

VERKEHRSTECHNISCHE INFRASTRUKTUR

Es werden die Grundlagen für die Erreichbarkeit des Standortes geplant und die Verbindungen zwischen den einzelnen Betrieben geschaffen.

Kurze und attraktive Wege für alle Verkehrsteilnehmer – Radwege inklusive.

Durch das EFRE Projekt wird Planungssicherheit für Interessenten gewährleistet.



IN KOOPERATION MIT:



EFRE
Europäische Union
www.steiermark.at



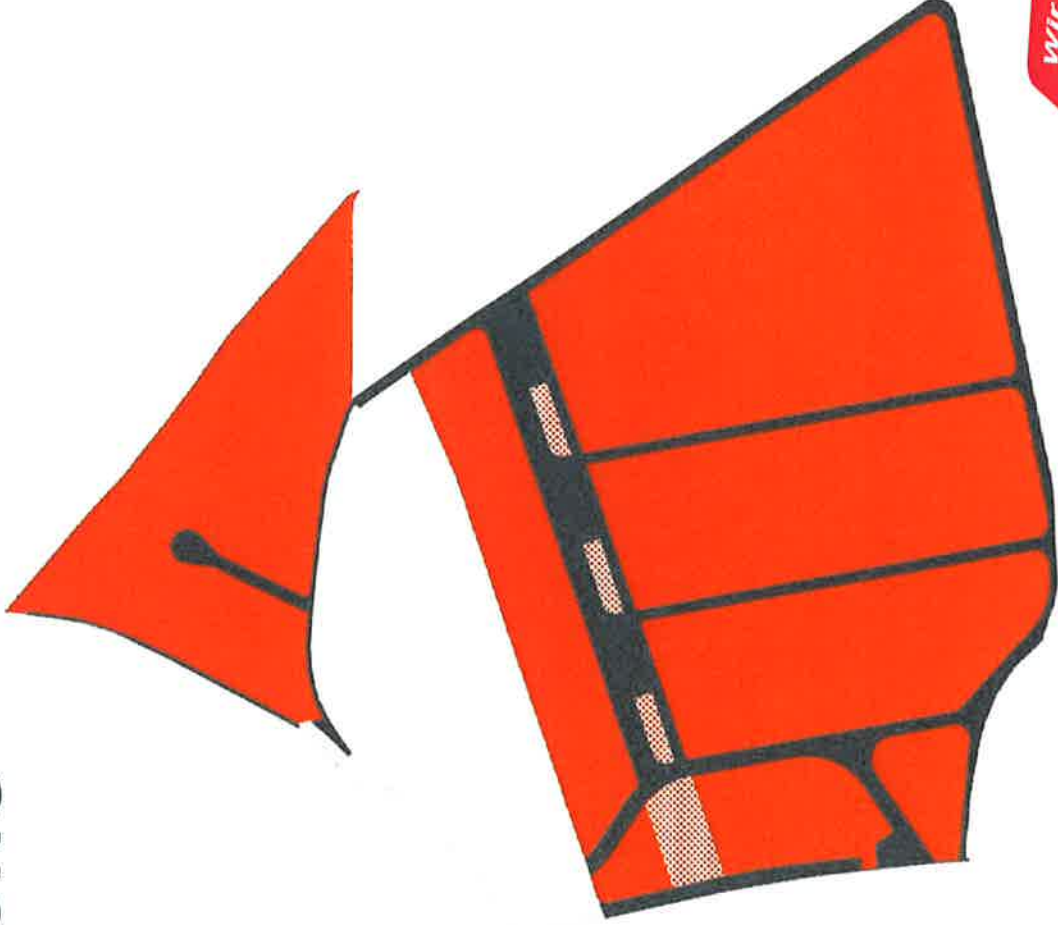
UNTERNEHMEN AM PULS DER ZEIT.

FLÄCHENBILANZIERUNG

Ab sofort wird mit der Vermarktung der zur Verfügung stehenden Flächen einem Masterplan folgend begonnen.

Hochattraktive Areale sind entstanden und warten auf erfolgreiche Nutzung.

	verkaufbare Fläche	319.000 m ²
	verkaufbare Sonderfläche	7.500 m ²
	öffentlicher Raum	59.000 m ²



RADVERKEHR / BAHNHOF LEBRING

Mit dem Ausbau der Radwege wird die regionale Mobilität und Verknüpfung maßgeblich gefördert.

Eine Erhöhung der Verkehrssicherheit und die Erreichbarkeit des Nahversorgers verbessert die Lebensqualität der Bewohner und der Mitarbeiter in den Betrieben.



IN KOOPERATION MIT:



EFRE

Europäische Union | Interreg Austria-Steiermark | Das Land Oberösterreich



UNTERNEHMEN AM PULS DER ZEIT.

MESSNER

Die Betriebsansiedlung im Gemeindegebiet Lang ist bereits erfolgreich mit der Firma Messner - Werkstätten für exklusiven Innenausbau - gestartet.

Auch für Messner war die optimale Erreichbarkeit mit Autobahnanbindung und S-Bahn sowie die perfekte Infrastruktur ein unschlagbares Argument für den Standort Lang.

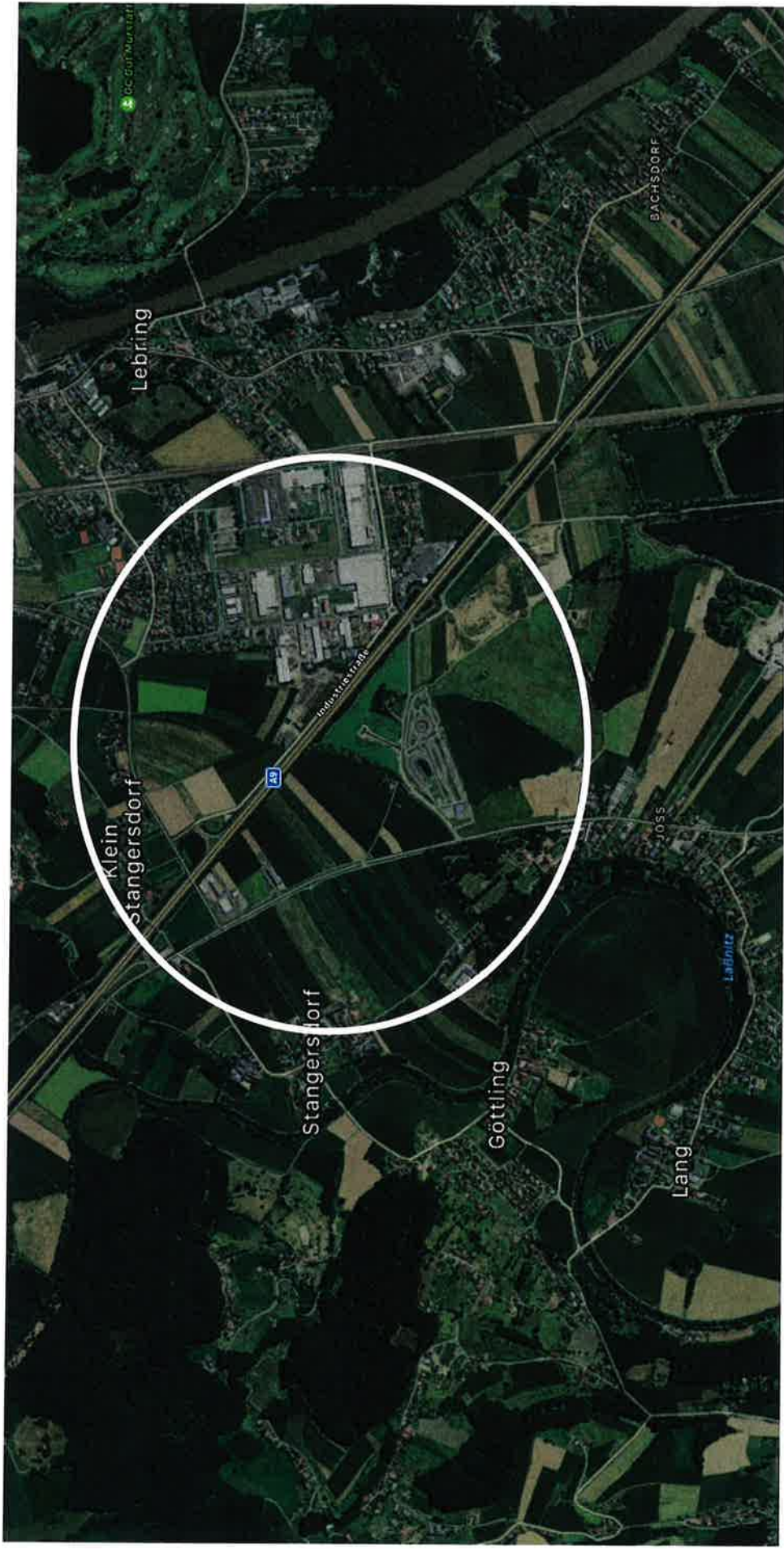


IN KOOPERATION MIT:



UNTERNEHMEN AM PULS DER ZEIT.

EIN GEMEINSAMES INDUSTRIAREAL ENTSTEHT



IN KOOPERATION MIT:



UNTERNEHMEN AM PULS DER ZEIT.

IDENTITÄT SCHAFFEN



LANG-LEBRING

Mit der Markenentwicklung bekommt das Industrie- und Gewerbegebiet eine Seele.

IN KOOPERATION MIT:



Das Land
Steiermark
→ Regionen



E F F R E

Technische Universität Wien
Technische Universität Graz
Technische Universität Klagenfurt
Technische Universität Linz
Technische Universität Salzburg
Technische Universität Wien



UNTERNEHMEN AM PULS DER ZEIT.

DIE GEMEINDEN LANG UND LEBRING - ST. MARGARETHEN BEGLEITEN DIE UNTERNEHMEN WEIT ÜBER DEN ANSIEDLUNGSPROZESS HINAUS.

IN KOOPERATION MIT:

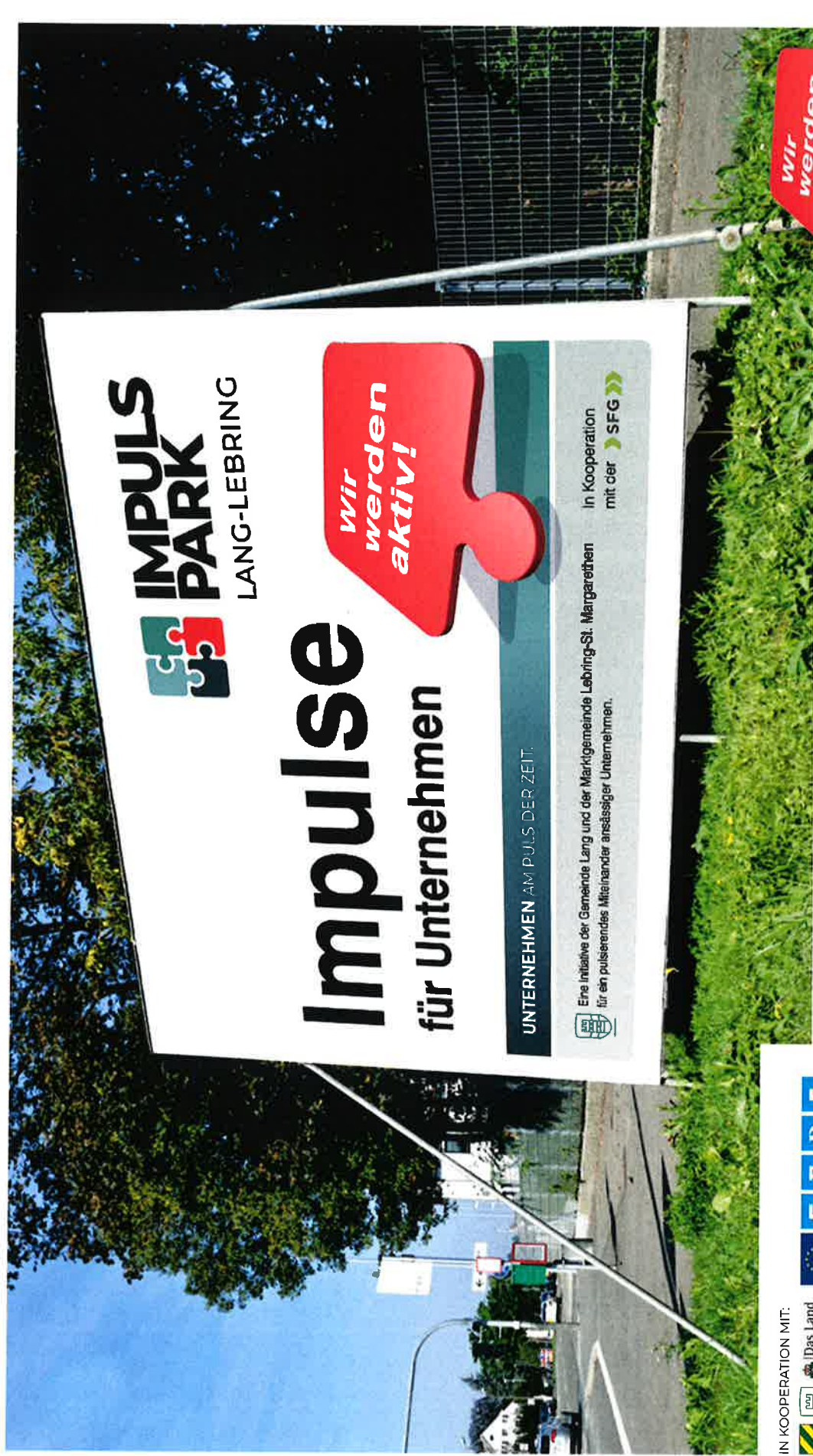


Europäische Union | Investitionsinitiative | Entwicklungsländer | 15 Jahre

UNTERNEHMEN AM PULS DER ZEIT.

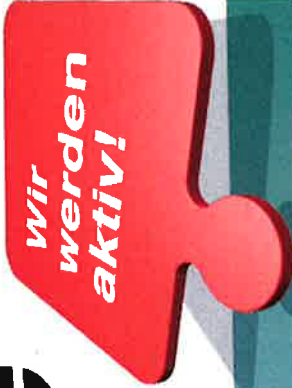


IDENTITÄT SCHAFFEN



**IMPULS
PARK**
LANG-LEBRING

Impulse für Unternehmen



UNTERNEHMEN AM PULS DER ZEIT.



Eine Initiative der Gemeinde Lang und der Marktgemeinde Lebring-St. Margarethen
für ein pulsierendes Miteinander ansässiger Unternehmen.

In Kooperation
mit der  SFG >>>

IN KOOPERATION MIT:



Europäische Union - Wachstum und Beschäftigung durch Investitionen

UNTERNEHMEN AM PULS DER ZEIT.



KOMPETENZ ZEIGEN



Erste Aktivitäten wie das Kompetenz-Book finden großen Zuspruch und entfachen eine neue Dynamik innerhalb der angesiedelten Unternehmen.

IN KOOPERATION MIT:



KOMPETENZ ZEIGEN



AXIS FLIGHT TRAINING SYSTEMS GMBH

Lorem ipsum dolor sit amet, consectetur adipiscing elit, sed diam nonummy nibh
tempor invidunt ut labore et dolore magna aliquyam erat, sed diam voluptua. At
vero eos et accusam et justo duo dolores et ea rebum. Stet clita kasd gubergren,
no sea takimata sanctus est Lorem ipsum dolor sit amet.

Lorem ipsum dolor sit amet, consectetur adipiscing elit, sed diam nonummy nibh
tempor invidunt ut labore et dolore magna aliquyam erat, sed diam voluptua. At
vero eos et accusam et justo duo dolores et ea rebum. Stet clita kasd gubergren,
no sea takimata.

LEISTUNGEN & KOMPETENZEN

- Faciendis iisemod et fuga rae ier aborem
- As aut volor alit fuga vitam quas doluptore
- Eporerac volori coremod magnimus esibus
- Amidolioriaecta nostrum, parcidit mukupia forempor
- Elupta sintore stonore dilaque num nus quis
- Mairiquam, odit, sapis eici dis exerunt labo



KONTAKT
AXIS
Flight Training Systems GmbH
Philippstraße 27
89433 Leubring, Austerlitz
Telefon +43 3182 48 019 0
office@axis-simulation.com
www.axis-simulation.com



AUTFORCE AUTOMATIONS GMBH

Lorem ipsum dolor sit amet, consectetur adipiscing elit, sed diam nonummy nibh
tempor invidunt ut labore et dolore magna aliquyam erat, sed diam voluptua. At
vero eos et accusam et justo duo dolores et ea rebum. Stet clita kasd gubergren,
no sea takimata sanctus est Lorem ipsum dolor sit amet.

Lorem ipsum dolor sit amet, consectetur adipiscing elit, sed diam nonummy nibh
tempor invidunt ut labore et dolore magna aliquyam erat, sed diam voluptua. At
vero eos et accusam et justo duo dolores et ea rebum. Stet clita kasd gubergren,
no sea takimata.

LEISTUNGEN & KOMPETENZEN

- Faciendis iisemod et fuga rae ier aborem
- As aut volor alit fuga vitam quas doluptore
- Eporerac volori coremod magnimus esibus
- Amidolioriaecta nostrum, parcidit mukupia forempor
- Elupta sintore stonore dilaque num nus quis
- Mairiquam, odit, sapis eici dis exerunt labo

KONTAKT
AUTFORCE
Automations GmbH
Parkring 2
84051 Leubring, Austerlitz
Telefon +43 3182 48 019 0
office@autforce.com
www.autforce.com

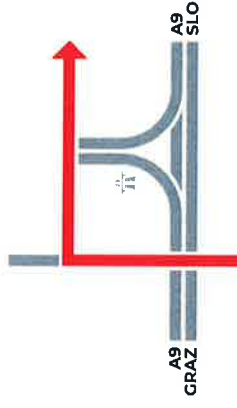


LEITSYSTEM

Mit einem Beschilderungskonzept wird die Erreichbarkeit der Unternehmen verbessert und nimmt der Impulspark Lang-Lebring immer mehr wahrnehmbare Gestalt an.



LANG-LEBRING

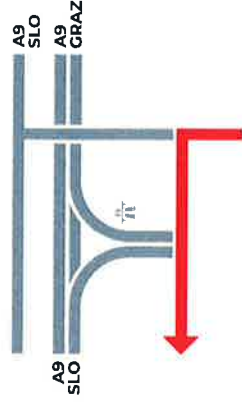


**UNTERNEHMEN
AM PULS DER ZEIT.**

impulspark.at



LANG-LEBRING



**UNTERNEHMEN
AM PULS DER ZEIT.**

impulspark.at

IN KOOPERATION MIT:



Europäische Union

UNTERNEHMEN AM PULS DER ZEIT.



LEITSYSTEM

Der Company Finder macht die Suche nach den Unternehmen im Impulspark einfach und ermöglicht eine Orientierung in der Unternehmensvielfalt.

Speziell die tägliche Suche der Zustell-LKWs und die damit verbundenen Irrfahrten im Siedlungsgebiet sollen damit der Vergangenheit angehören.

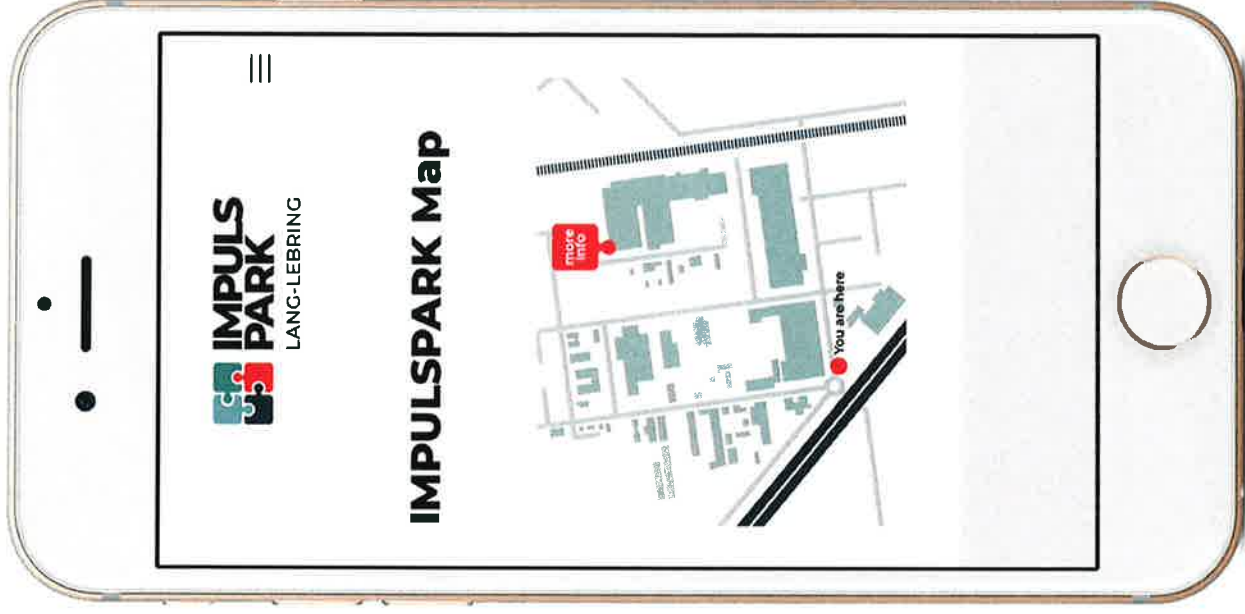
IN KOOPERATION MIT:



UNTERNEHMEN AM PULS DER ZEIT.

COMPANY FINDER

Die modernste Form der Navigation
macht die komplexe Zufahrtssituation
und Auffindbarkeit der Unternehmen
einfach.



IN KOOPERATION MIT:



Europäische Union - www.efre.europa.eu



UNTERNEHMEN AM PULS DER ZEIT.

WEITERE MASSNAHMEN

NEWSLETTER

DER IMPULSPARK® LANG-LEBRING LEBT

Laufende Neuerungen der Unternehmen werden publiziert.

COME TOGETHER

KENNEN LERNEN - SYNERGIEN ENTWICKELN

Informationsveranstaltung auf Einladung der SFG

UND ZU WEITEREN AKTIVITÄTEN WERDEN

WIR SIE LAUFEND INFORMIEREN

IN KOOPERATION MIT:



→ Regionen



Europäische Union - Investitionsmittel für Wachstum und Beschäftigung

E F F R E

UNTERNEHMEN AM PULS DER ZEIT.





**... und bedanken uns
für ihre Berichterstattung.**

IN KOOPERATION MIT:



Europäische Union - Investitionsmittel aus dem Europäischen Fonds für regionale Entwicklung

UNTERNEHMEN AM PULS DER ZEIT.



Bilder: Quellensuchweis - flickr/News Oneand; Foto: Meonier; Cemimide; Langi; Lebling